

报告编号: CTT170834085CN

日期: 2017年08月29日

第1页 共2页

送样单位: 台州国广建材有限公司

地址: 温岭市松门镇南谭二村新沙路廊西北面第一幢

以下检测样品信息是由申请者所提供及确认:

样品名称: 安尤利

样品型号: AYL-8-04

收样日期: 2017年08月28日

完成日期: 2017年08月29日

检测结果: 请参见下页。

检测要求和结论:

序号	检测样品	标准和要求	结论
1	送测样品的测试材料	客户关于甲醛含量的要求	合格

授权签字人:
中鼎检测机构



余虎
实验室主管



此报告是本公司遵循印刷于背面的服务通用条款出具的, 可在 <http://www.cttlab.com> 查询到, 责任、保障和司法的限制在那里给出了定义。除非另有说明, 此报告结果仅对测试样品负责, 本报告未经许可, 不可复制。对本检测报告若有异议, 请于收到报告之日起 30 天内向我司提出, 逾期不予受理。带“n”标识的项目是未通过 CNAS 认可, “s”为分包项目, 本报告不在 CMA 认定范围内, 不作为国内社会公正性证明数据。

浙江中鼎检测技术有限公司

浙江省义乌市新科路 E21 号英才创业园 B 区 5 幢 1-2 层 网址: <http://www.cttlab.com>
电话: 86-579-89986543 电邮: zj@cttlab.com 传真: 86-579-89986547



报告编号: CTT170834085CN

日期: 2017年08月29日

第2页 共2页

检测结果:

甲醛

方法: GB/T 19941.5, 使用紫外可见分光光度计 (UV-Vis) 分析。

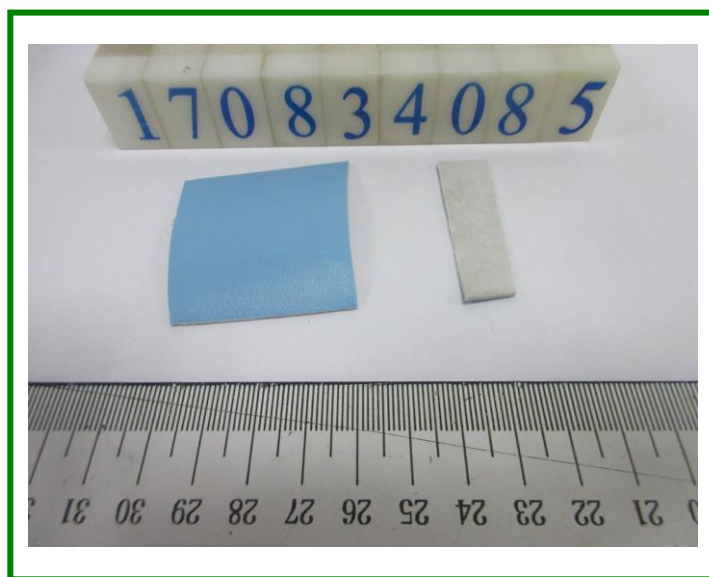
材料编号	客户限值(mg/kg)	结果(mg/kg)	判定
1	75	N.D.	合格

- 注释:
1. mg/kg = 毫克每千克 (ppm)。
 2. N.D. = 未检测到 (小于 RL)。
 3. RL (报告限值) = 16.0mg/kg。

测试材料清单

以下材料仅适用于送检样品的化学测试项目

材料编号	描述	位置
1	蓝色/白色塑料	配件整体

样品照片:

报告完

此报告是本公司遵循印刷于背面的服务通用条款出具的, 可在 <http://www.cttlab.com> 查询到, 责任、保障和司法的限制在那里给出了定义。除非另有说明, 此报告结果仅对测试样品负责, 本报告未经许可, 不可复制。对本检测报告若有异议, 请于收到报告之日起 30 天内向我司提出, 逾期不予受理。带“n”标识的项目是未通过 CNAS 认可, “s”为分包项目, 本报告不在 CMA 认定范围内, 不作为国内社会公正性证明数据。

浙江中鼎检测技术有限公司浙江省义乌市新科路 E21 号英才创业园 B 区 5 幢 1-2 层 网址: <http://www.cttlab.com>
电话: 86-579-89986543 电邮: zj@cttlab.com 传真: 86-579-89986547